

Conception & Fabrication de Figurines symboliques

Un outil puissant pour la relation d'aide

UN "ALTER EGO" QUI
M'ACCOMPAGNE
ET ME SOUTIENT



Sommaire

01

Présentation

02

Exemple

03

Les produits

- Les Kits de figurines
- les Figurines à l'unité

Vous avez dit figurines ?

Je conçois des figurines

Symboliques, Originales et Personnalisées

à destination

- des professionnels de l'accompagnement*
- de leurs "accompagnés" **

Psychologues, thérapeutes, coachs... *

Patients, coachés... **

pour une utilisation ...



en **SEANCE** et/ou



à **DOMICILE**

Design original



Matériaux variés



Formes arrondies et souples

Vous avez dit Symbolique ?

"BAS LES MASQUES"

Un symbole est une **représentation concrète**, par un objet, une figure ou une image, **de quelque chose d'autre** : une idée, un concept, une chose abstraite ...

Les figurines que je conçois jouent ce rôle d'outil symbolique.

Elles aident à **mettre à l'extérieur de soi** ce qui est vécu, parfois caché, **de l'intérieur**.

Par leur simple présence, ces figurines **se rappellent à nous** à chaque croisement du regard. Elles permettent ainsi de **donner CORPS et RÉALITÉ** à ce qu'elles représentent et symbolisent



Le principe

Destinées à être **utilisées** par le patient, ces figurines l'accompagnent **dans son quotidien**, le temps de son "travail", de sa transformation.



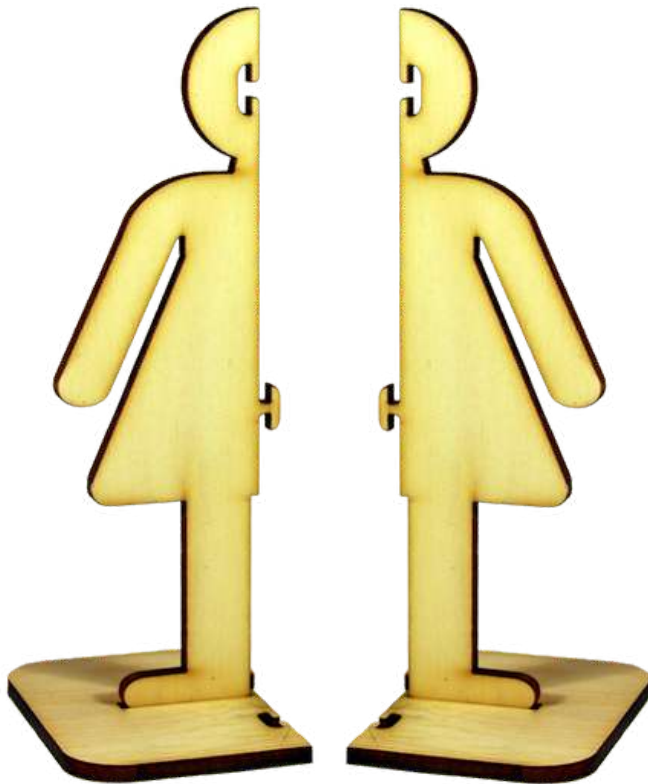
Elles incarnent et matérialisent :

- ▶ **Le patient** lui-même, un "fac-similé" de soi-même, celui qui est en difficulté
- ▶ Sa **problématique** (ressenti, souffrance)
- ▶ Ses **émotions** (colère, stress, peur ...)
- ▶ Son **état présent** et son **état désiré**



Elles favorisent la projection

En montrant l'état futur, l'état désiré
Celui d'après la "transformation"



▶ **Etât AVANT**

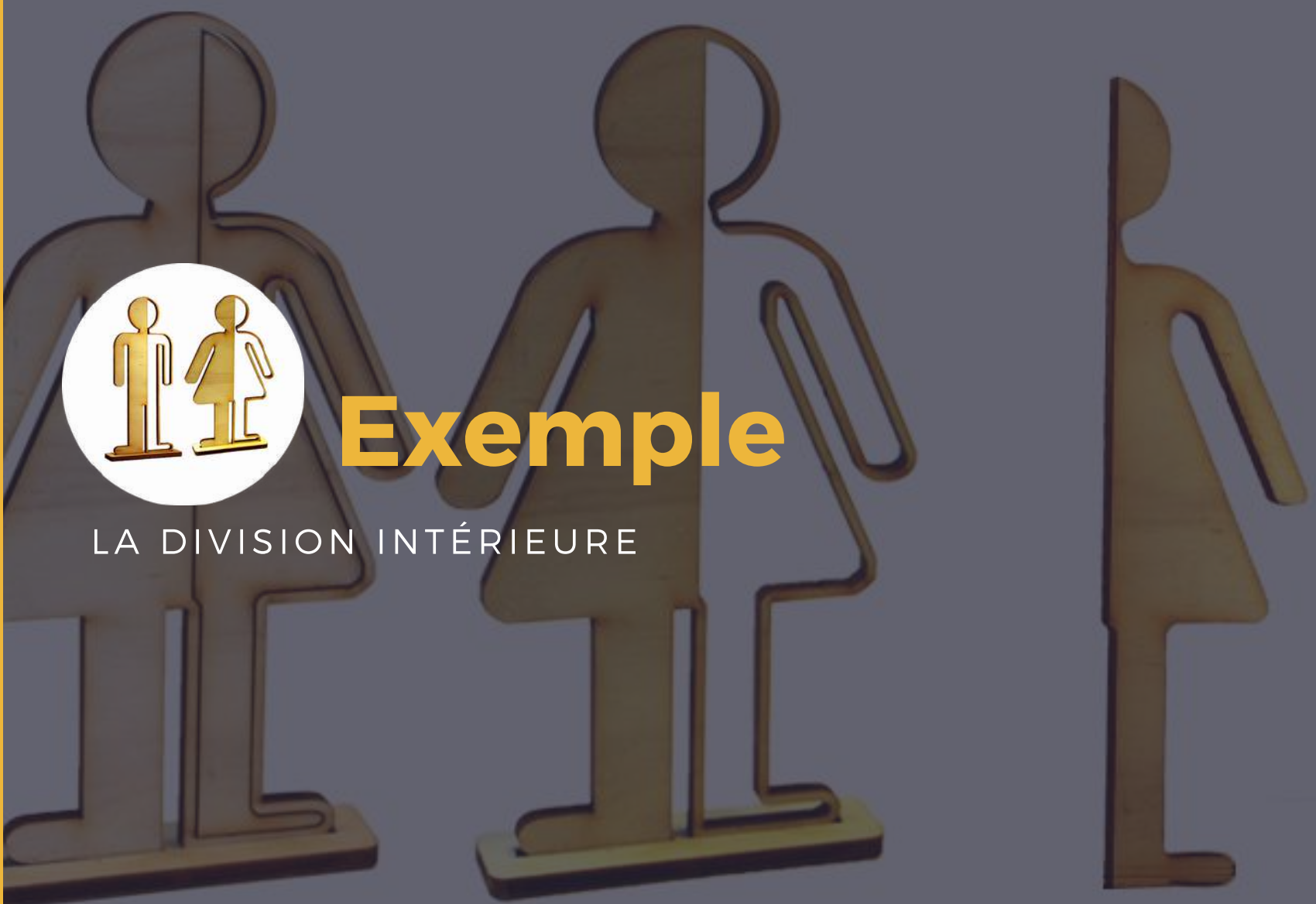


▶ **Etât APRES**



Exemple

LA DIVISION INTÉRIEURE





Être divisé intérieurement, c'est
être différent selon les contextes où l'on se trouve.

Mais c'est aussi ...

Ne jamais être **PLEINEMENT SOI-MÊME** !

Être constamment en manque d'**une PARTIE de SOI**,
... de la partie que l'on a laissé ou oublié ailleurs !



La figurine **de la division intérieure** symbolise
cette Séparation / cette Division / ce MANQUE



Utilisation : Le patient dispose chacune des 2 parties de la figurine dans un environnement différent (ex : Maison / Travail)

▼ Une partie reste chez soi



▼ L'autre partie est emmenée au travail



Ainsi la figurine lui rappelle que dans chacun de ces environnements

il est INCOMPLET

Il lui manque une part de lui-même

Exemple

LA DIVISION INTÉRIEURE



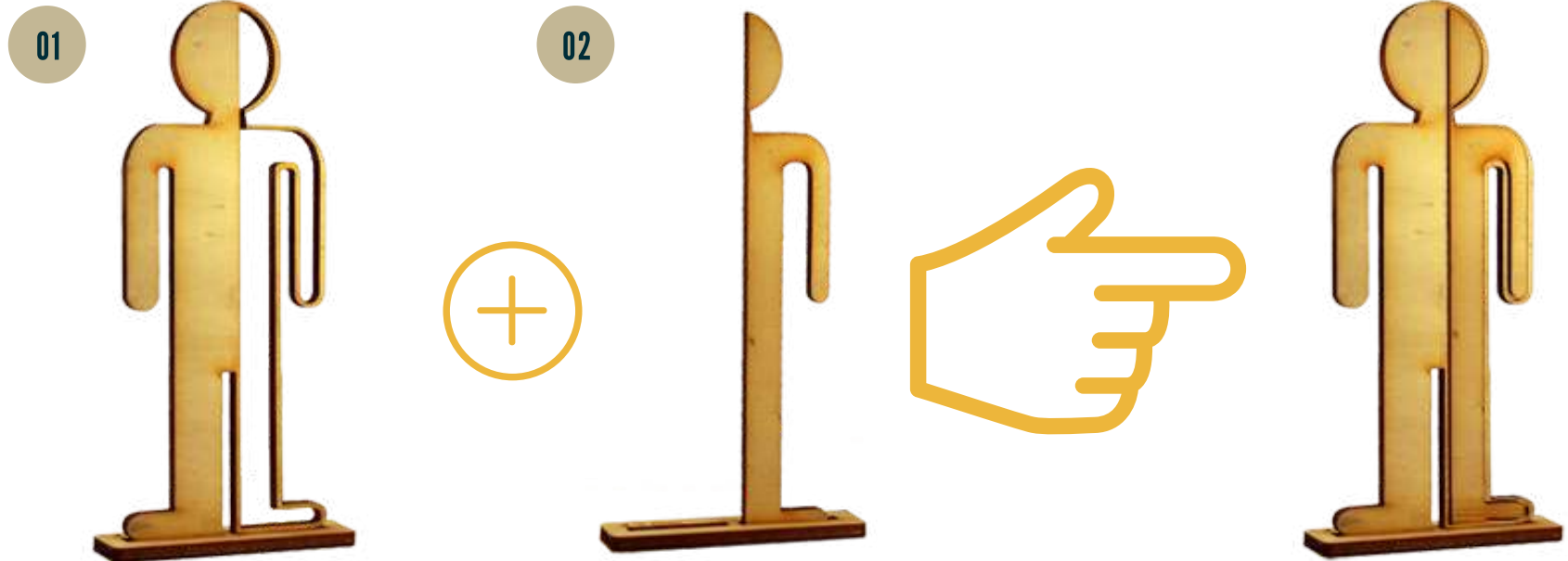
Chaque partie de la figurine représente



▶ **UNE PART de SOI** & **La PART manquante** ◀

Mais si on parvient à les réunir,

ON RECRÉE **L'UNITÉ** DE L'INDIVIDU



Une gamme variée de figurines

au service de la puissance du travail thérapeutique

Pour répondre aux diverses
problématiques des...

Accompagnants

Accompagnés



Des Kits de figurines



Des figurines à l'unité

Symbolique : Les émotions "refoulées"



• La colère intérieure

Sous un aspect extérieur calme et "lisse", le patient est rongé par la colère intérieure. Il visualise sa rage intérieure et peut mesurer à quel point elle peut blesser (piquants).

-> Existe aussi en version "Echelle de 1 à 5"



• La peur intérieure

Sous un aspect extérieur calme et "lisse", le patient est rongé par une peur intérieure. Il visualise à quel point sa peur, son stress peuvent l'envahir et le parasiter.

-> Existe aussi en version "Echelle de 1 à 5"

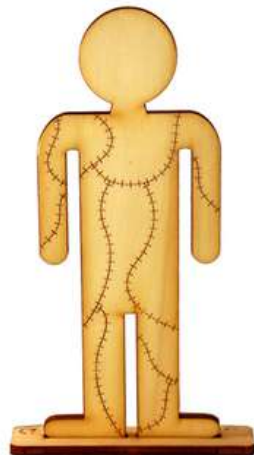


Symbolique : Le Corps



• Le Corps absent

Le patient vit absent de son corps ("pur esprit") ou de son esprit (purement charnel). Pour vivre en paix, il doit se réapproprier la partie délaissée de son être (son corps ou son esprit) et ainsi ne faire qu'UN



• Les cicatrices intérieures

Cette figurine parle des cicatrices que l'on porte en soi et que parfois on refuse de voir.

Elle montre la fragilité du personnage dont l'unité, l'intégrité ne "tient qu'à un fil"

Elle permet de visualiser et de nommer ces cicatrices pour les transformer



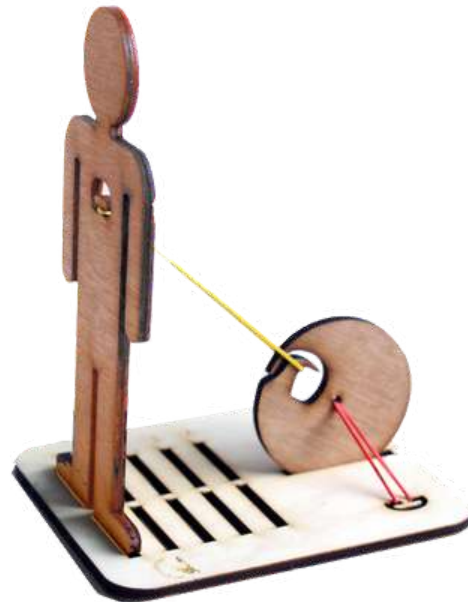
Symbolique : Solitude / Résistance



• Personnage transparent

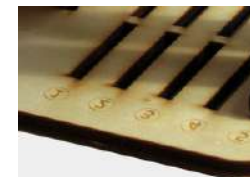
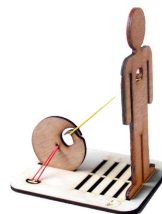
Cette figurine parle d'un personnage qui se sent transparent aux yeux des autres.

Alors qu'il est présent, personne ne le voit, ne fait attention à lui, ne s'occupe de lui.



• Personnage retenu

Le patient se sent freiné, empêché, retenu dans sa vie par une force, un "grain de sable devenu boulet" qu'il traîne avec lui. Les élastiques symbolisent cette force de résistance ainsi que le "lien" qui le retient et qu'il conviendra de nettoyer et de "couper".



Et bien d'autres encore ...



Parlons technique

MATERIAUX UTILISES

Gamme Bois (peuplier)
Gamme acrylique PMMA

DIMENSIONS

Epaisseur : 5 mm (bois) / 3m (PMMA)
Taille : H : 18 mc / L : 10 cm

SOCLE DE MAINTIEN

Différents types de socles pour un maintient parfait des différents éléments de la figurine



Vous avez :

- **une question ?**
- **une commande à passer ?**
- **une figurine à acheter ?**

CONTACTEZ-MOI

PIERRE FELIX

PSYCHOLOGUE / EXECUTIVE COACH
& ARTISAN THERAPEUTE !



06.34.56.24.17



contact@pierrefelix.fr



www.pierrefelix.fr

